



Teknisk datablad

NOFIRNO TÆTNINGSMASSE



Anvendelse:

NOFIRNO er et dokumenteret vandtæt, gastæt (inklusive radon) og eksplosionssikkert system, der tilbyder en vedligeholdsfri, langtidsholdbar tætning. NOFIRNO er et rent gummiprodukt, hvor **NOFIRNO hylser** fylder hulrum i en beton-, stål- eller plastudsparring, enten cirkulær eller rektangulær, og fungerer som forstærkning og underlag for den patenterede **NOFIRNO tætningsmasse**. Gummihylserne er minimum 60 mm lange. Tætningsmassen påføres over hylserne i et 20 mm tykt lag og klappes derefter på plads med en fugtig klud.

Tætningsmassen binder på denne måde til rør, kabler og udsparringsvæggen. Systemet har brug for 80 mm dybde i udsparringen/hulrummet, og giver en tætning, der kan modstå vandtryk på op til 10 bar (afhængig af området og udfyldningsgraden). Minimum afstand mellem rør/kabler og væg/udsparring = 20 mm.

Minimum lagtykkelse af tætningsmassen uden på hylserne = 20 mm.

NOFIRNO systemet har en levetid på over 50 år og tåler alle vejrforhold.

NOFIRNO kan tætte omkring alle typer rør, det være sig stålør, PE, PVC, dampør (se driftstemperatur), ventilation, fjernvarmerør m.m., herunder træør. **BEMÆRK:** For PE-rør er det vigtigt at slibe overfladen let med sandpapir, samt efterfølgende påføring af en akryl-primer for at sikre vedhæftning af tætningsmassen til overfladen.

NOFIRNO bruger ikke kompression for at opnå en tæt forsegling. Kompression deformerer gummi over tid og er grunden til, at løsninger, der bruger dette, skal have et vedligeholdelsesprogram. NOFIRNO anvender en kombination af vedhæftning og elasticitet, der tillader gentagne radiale/aksiale bevægelser og udvidelser uden behov for vedligeholdelse i hele produktets levetid.

Typiske områder, hvor NOFIRNO anvendes: Betonvægge og vægge af blokværk over og under terræn, bassiner, offshore og lodrette rør (tag og jord).

Egenskaber NOFIRNO systemet:

- Særdeles fleksibel løsning – ingen krav til vinkler eller centreret placering af rør/kabler i udsparringen
- Kan anvendes i runde og firkantede udsparringer
- God kemisk bestandighed (herunder saltvand, kulbrinter, svovlbrinte, metan og klorin)
- Vandtryksmodstand op til 10 bar (afhænger af størrelse på udsparring og antal af rør/kabler)
- Radonbarriere
- Vedligeholdsfri
- Elastisk og fleksibelt system der kan optage bevægelser fra rør og kabler
- UV og vejr bestandig, herunder frys/tø forhold
- Gnaverbestandig (rotter og mus)
- Kan installeres vertikalt over hovedet
- Levetid min. 50 år (ældes ikke)
- Levetid min. 60 år (forudsætning for at systemet kan anvendes i nukleare anlæg: *Kiwa Covenant K93662/01 Radiation shielding sealing systems for pipe and cable transits*)
- Montagetemperatur -25°C til +60°C
- Driftstemperatur -50°C til +180°C
- Drikkevandsgodkendt (rød og hvid tætningsmasse, ikke grå)
- Kan anvendes i DGNB certificeret byggeri: Indikator 12, kvalitetstrin 4



Egenskaber tætningsmassen:

- Farve: Grå (rødbrun og hvid = bestillingsvare)
- Vægtfylde 1,42 – 1,52 g/cm³
- Hærdning af overfladen 0,5 - 1 time afhængig af temperatur og luftfugtighed
- Hærdning 2 mm om dagen afhængig af temperatur og luftfugtighed
- Trækstyrke 1,5 MPa
- Forlængelse i tilfælde af brud 200 %
- Hårdhed 35 – 45 Shore A (hærdet)
- Elastisk deformation ca. 50 %
- Leveres i 310 ml patroner
- Opbevares køligt og tørt. Min/max temperatur = +5 til +30°C
- Holdbarhed 12 måneder ved korrekt opbevaring. Da producenten ikke har kontrol med opbevaringsforholdene hos kunden, kan holdbarheden kun garanteres i 6 måneder. Hvis produktet bruges senere end 6 måneder efter produktionsdato, skal hærde- og vedhæftningsegenskaber kontrolleres.



Egenskaber hylse:

- Farve: Rødbrun, terracotta
- Sæt á 10 stk. runde hylse: Ø22 mm udvendig / Ø15 mm indvendig
- Længde hylse: 60 mm
- Vægtfylde 1,55 – 1,65 g/cm³
- Trækstyrke (ISO 37) min 2,0 MPa
- Forlængelse ved brud min 100 %
- Hårdhed 65 – 85 Shore A
- Halogenfri



Rækkeevne:

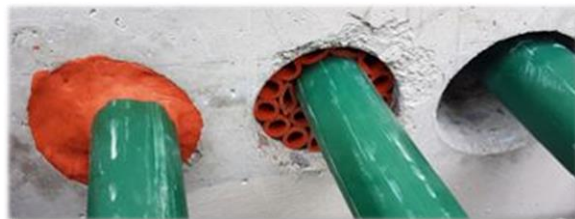
Afhænger af størrelse på udsparring, samt størrelse og mængde af rør/kabler.

Eksempel: Rund udsparring Ø110 mm, med 2 kabler Ø10 mm = 1 tube tætningsmasse og 3 sæt hylse.

Eksempel: Firkantet udsparring 300x200 mm, med 3 rør á Ø50, Ø80, Ø100 mm = 5 tuber tætningsmasse og 11 sæt hylse.

Udstyr til montage:

Affedter, finkornet sandpapir, handsker, fugtig klud, spidstang og evt. akrylprimer til PE overflader eller porøse mineralske overflader. Se desuden montagevejledning.



Forbehold: Alle tekniske data angivet i denne TDS er baseret på laboratorieundersøgelser. Faktiske målte data kan variere på grund af omstændigheder uden for vores kontrol. Anbefalinger vedrørende produktanvendelse givet i det nuværende tekniske datablad er til praktisk hjælp for produktbrugere og er baseret på vores erfaring og vores nuværende videnskabelige og praktiske viden. Disse henstillinger gives dog uden forpligtigelse og skaber ikke et kontraktforhold eller subsidiære pligter. Disse henstillinger fritager ikke brugere for deres ansvar og for deres eget ansvar for at teste, om vores produkt er passende til det påtænkte anvendelsesformål. Kontakt venligst Gottfred Petersen A/S for den seneste udgave af dette tekniske datablad. Marts 2024