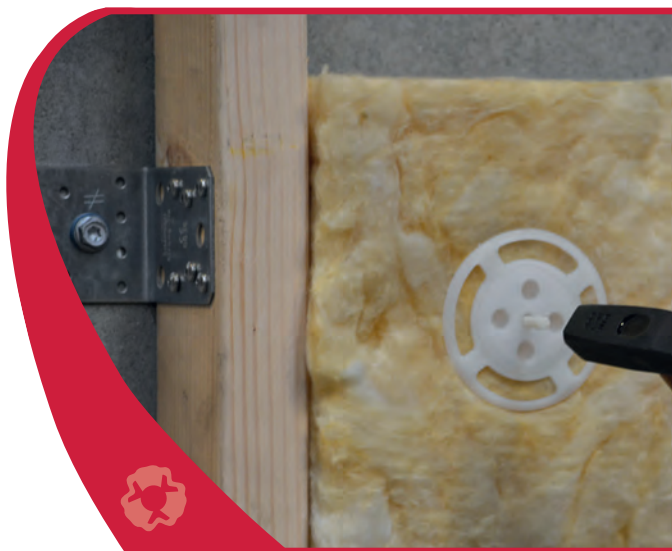


## Expandet Isopløk med ekspansion

Expandet Isopløk med ekspansion er den rette løsning til montage af isolering. Fastholder (med stor skive) blød og (med lille skive) hård isolering på beton, massiv teglsten, og kalksandsten. Ingen kuldebro.

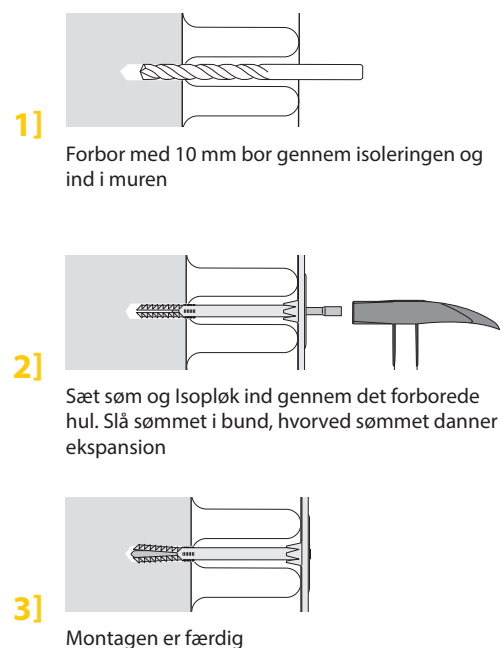
Monteres som gennemstiksmontage.



### SÅDAN GØR DU:

#### FORDELE

- Ingen kuldebro.
- Længden af Isopløk afstemmes efter isoleringstykkelse (se skema).
- Alle længder leveres med skive:  
Enten: 50 mm til hårde isoleringsplader  
Eller: 90 mm til bløde isoleringsplader

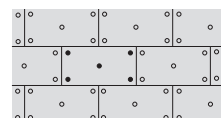


Type DIAMETER	Bæreevne		
	N <sub>Rd</sub>		
	Regningsmæssig Direkte træk		
	Beton kN ♦	Massiv mursten kN ◊	Kalksandsten kN ◊
10 x 70	0,22	0,17	0,16
10 x 90	0,22	0,17	0,16
10 x 110	0,22	0,17	0,16
10 x 130	0,22	0,17	0,16
10 x 150	0,22	0,17	0,16
10 x 180	0,22	0,17	0,16

♦ Regningsmæssig aksial bæreevne gælder for et enkelt anker i beton  $\geq C20/25$  (B20).

◊ Regningsmæssig aksial bæreevne gælder for et enkelt anker i kalksandsten og massiv mursten med en minimum trykstyrke på 15 N/mm<sup>2</sup>.

**NB:]** Korrekt brug og placering af Isopløk



## Expandet Isopløk med ekspansion



### EXPANDET ISOPLØK med ekspansion (Teknisk ark nr. 311)

TYPE DIMENSION MM	BOR DIA. MM	BOR DYBDE MM	EMNE- TYKKELSE (MAX.) MM	EXPANDET VARENØR. VARENR.	STK. PR. ÆSKE	DB NR.	EAN 13 PR. ÆSKE
<b>MED 90 MM SKIVE</b>							
10 x 70	10	40	30 - 40	861070-90	250	5988274	5708620100791
10 x 90	10	40	50 - 60	861090-90	250	5988275	5708620100807
10 x 110	10	40	70 - 80	861110-90	250	5952124	5708620100579
10 x 130	10	40	90 - 100	861130-90	200	5952125	5708620100586
10 x 150	10	40	110 - 120	861150-90	150	5952126	5708620100593
10 x 180	10	40	130 - 150	861180-90	150	5952127	5708620100609
<b>MED 50 MM SKIVE</b>							
10 x 70	10	40	30 - 40	861070-50	250	5988276	5708620100777
10 x 90	10	40	50 - 60	861090-50	250	5988277	5708620100784
10 x 110	10	40	70 - 80	861110-50	250	5952128	5708620100616
10 x 130	10	40	90 - 100	861130-50	250	5952129	5708620100623
10 x 150	10	40	110 - 120	861150-50	250	5952130	5708620100630
10 x 180	10	40	130 - 150	861180-50	250	5952131	5708620100647