



# BEMIX

## FUGE- OG UNDERSTØBNINGSMØRTLER

### FORARBEJDE

Underlaget skal være rengjort, fri for løse partikler, olie, fedt og andre stoffer, der kan hindre sammenbinding af nye og gamle materialer. Forvanding bør foretages i så god tid, at underlaget er mættet og frit vand på overfladen er fordampet.



### BLANDING

Den afmålte mængde vand hældes i blandekarret. Dernæst tilsættes Bemixmørtlen under omrøring og hele massen blandes, indtil der er opnået en ensartet klumpfri konsistens. Det bedste resultat opnås, når massens temperatur er på +20 °C, derved opnås den fulde "flydeevne" fra begyndelsen.

### UDSTØBNING

Blandingen hældes i formen kontinuerligt og om muligt uden pauser. Når "større" mængder skal udstøbes, kan der anvendes pumpe.

### SVINDARMERING

For at undgå revner på grund af udtørring, kan der placeres svindarmering i mørtlen. F.eks. når der udstøbes i "tykke" lag.

### EFTERBEHANDLING

Flader gattes nemt efter nogle timer. Udstøbninger, der skal bearbejdes f.eks. affases, kan "skæres", når de har nået en tilpas styrke. Det anbefales, at den udstøbte mørtel beskyttes mod for hurtig udtørring, enten ved at holde materialet fugtigt med vand eller ved at påføre et membranhærdningsmiddel, evt. BRO CURE RTU

### TEKNISKE DATA FUGEMØRTLER

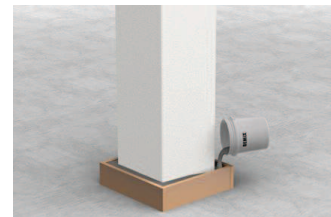
Produktnavn Tekniske data	Elementfogbruk	Elementfogbruk FF	Bemix F4
Cementtype	Portland, CEM I / 42,5	Portland, CEM I / 42,5	Portland, CEM I / 42,5
Maksimal stenstørrelse	4 mm	4 mm	0 - 1 mm
Eventuel tilsætning af plastfibre	÷	÷	÷
Kloridindhold < 0,01 %	< 0,01 %	< 0,01 %	< 0,01 %
Ekspansion ca.	0,5 %	0,5 - 0,9 %	0 - 0,5 %
Bandseparation efter 24 timer	0	0	0
Konsistens flydende, udbredelsesmål efter 5 min.	-	-	"Thixotropisk"
Forarbejdningstid	30 min.	30 min.	30 min.
Forarbejdningstemperatur ned til +5 °C	< +5 °C brug BEMIX antifrost	Fra -15 °C	< +5 °C brug BEMIX antifrost. BEMIX F4 FF kan bruges ved minus- grader.
Lagtykkelse	20 - 150 mm	20 - 100 mm	5 - 50 mm
Maksimal vandtilsætning	3,0 ltr / 25 kg	3,25 ltr / 25 kg	4,0 ltr / 25 kg
Terningtrykstyrke ved 20 °C i 1 døgn EN12190	-	-	> 10 MPa
Terningtrykstyrke ved 20 °C i 7 døgn EN12190	-	-	> 20 MPa
Terningtrykstyrke ved 20 °C i 28 døgn EN12190	> 50 MPa	> 40 MPa (20 MPa v. -10°C)	> 40 MPa
MAL-kode	00-4 (1993)	00-4 (1993)	00-4 (1993)
Forbrug pr. liter brugsklar mørtel	1,9 kg	1,9 kg	1,9 kg
Eksponeringsklasser	XC4/XF1/XA1	XC4/XF1/XA1	XC4/XF1/XA1



## BEMIX UNDERSTØBNINGS- OG FASTSTØBNINGSMØRTLER

### FORARBEJDE

Underlaget skal være rengjort, fri for løse partikler, olie, fedt og andre stoffer, der kan hindre sammenbinding af nye og gamle materialer. Forvanding bør foretages i så god tid, at underlaget er mættet og frit vand på overfladen er fordampet.



### BLANDING

Den afmålte mængde vand hældes i blandekarret. Dernæst tilsættes Bemix-mørtlen under omrøring, og hele massen blandes, indtil der er opnået en ensartet klumpfri konsistens. Det bedste resultat opnås, når massens temperatur er på +20 °C, derved opnås den fulde "flydeevne" fra begyndelsen.

### UDSTØBNING

Blandingens hældes i formen kontinuerligt. Når "større" mængder skal udstøbes, kan der anvendes pumpe.

### SVINDARMERING

For at undgå revner på grund af udtørring, kan der placeres svindarmering i mørtlen. F.eks. når der udstøbes i "tykke" lag.

### EFTERBEHANDLING

Flader glattes nemt efter nogle timer. Udstøbninger, der skal bearbejdes f.eks. affases, kan "skæres", når de har nået en tilpas styrke. Det anbefales, at den udstøbte mørtel beskyttes mod for hurtig udtørring, enten ved at holde materialet fugtigt med vand eller ved at påføre et membranbædningsmiddel evt. BRO CURE RTU

### TEKNISKE DATA UNDERSTØBNINGS- OG FASTSTØBNINGSMØRTEL

Produkt navn Tekniske data	Bemix fin*	Bemix standard*	Bemix s3
Cementtype	Portland, CEM I / 52,5	Portland, CEM I / 52,5	Portland, CEM I / 42,5
Maksimal stenstørrelse	1 mm	4 mm	4 mm
Eventuel tilsætning af plastfibre	÷	÷	6 mm Polypropylen
Kloridindhold < 0,01 %	< 0,01 %	< 0,01 %	< 0,01 %
Ekspansion ca.	0	0 -4 %	1,10 %
Vandseparation efter 24 timer	0	0	0
Konsistens flydende, udbredelsesmål efter 5 min.	>450mm	>350 mm	360 mm - 410 mm
Forarbejdningstid	30 min.	30 min.	30 min.
Forarbejdningstemperatur ned til + 5 °C	<+5 °C brug BEMIX antifrost	<+5 °C brug BEMIX antifrost	<+5 °C brug BEMIX antifrost
Lagtykkelse	5 - 40 mm	20 - 70 mm	20 - 150 mm
Maksimal vandtilsætning	4,0 ltr / 25 kg	3,5 ltr / 25 kg	3,4 ltr / 25 kg
Terningtrykstyrke ved 20 °C i 1 døgn EN12190	> 25 MPa	> 40MPa	> 20 MPa
Terningtrykstyrke ved 20 °C i 7 døgn EN12190	> 60 MPa	> 60 MPa	-
Terningtrykstyrke ved 20 °C i 28 døgn EN12190	> 70 MPa	> 80 MPa	> 60 MPa
MAL-kode	00-4 (1993)	00-4 (1993)	00-4 (1993)
Forbrug pr. liter brugsklar mørtel	1,9 kg	1,9 kg	1,9 kg
TUN Nummer	3134475	3134459	3134483
Eksponeringsklasser	XC4/XS3/XD3/XF1/XA1	XC4/XS3/XD3/XF4/XA1	XC4/XS3/XD3/XF1/XA1

\*Bemix Standard og Bemix fin er CE mærket iht. EN 1504-6