



GOTTFRED PETERSEN A/S

MONTAGEVEJLEDNING

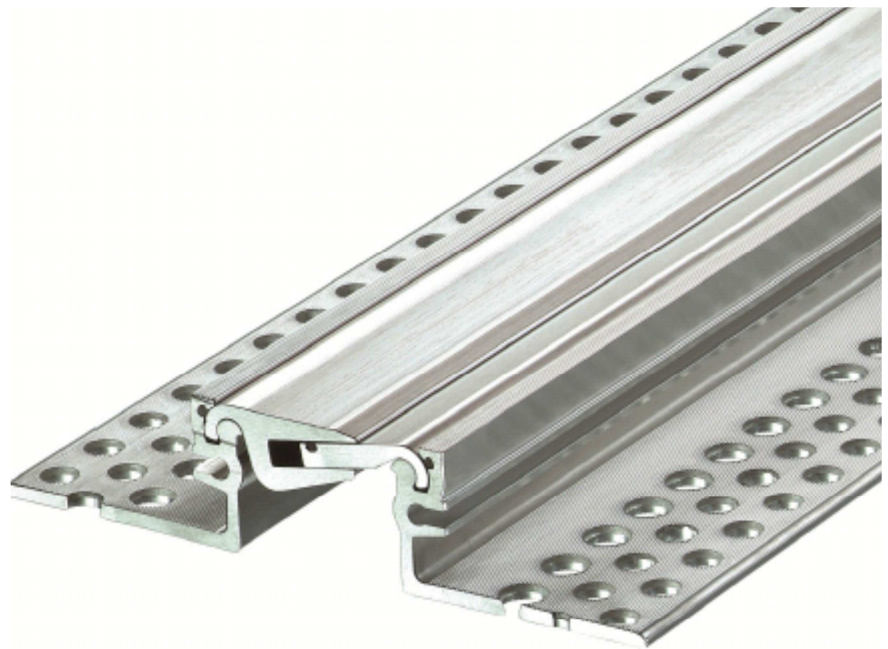
MIGUTRANS

FS 75

FS 110

FS 130

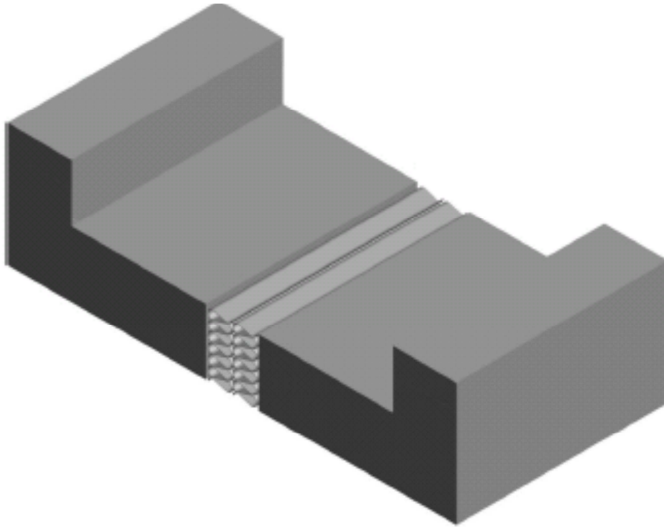
FS 160





1. Forberedelse af udsparring

Udsparring afhænger af det anvendte profil. Dimensioner bør i hvert enkelt tilfælde afklares med GOTTFRED PETERSEN A/S. Hulkelen skal være ren, tør og støvfri og det skal kunne absorbere den nødvendige bæreevne. Rengør profilet med acetone.

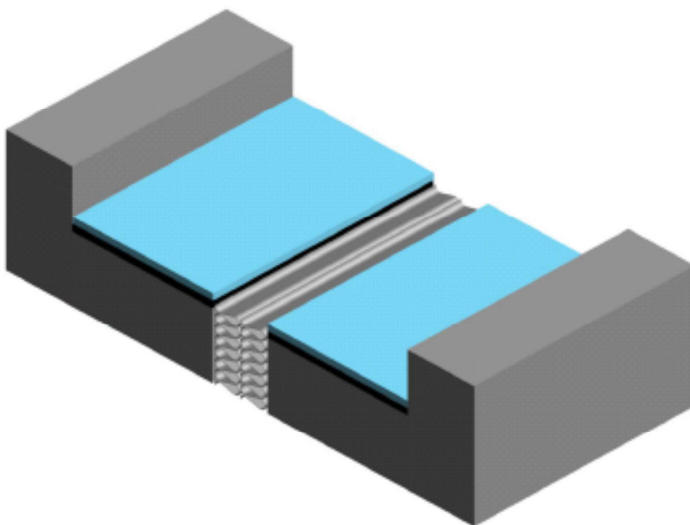


2. Forberedelse af montage

Til kompensation for ujævnheder, lægges en epoxystrimmel (ca. 100 mm bred) på underlaget på begge sider af fugen.

Placer profilet i den fugtige epoxy og bank det let på plads til det ønskede niveau er opnået. Sørg for at profilet er helt ilagt og at der ikke er noget luft mellem det og underlaget.

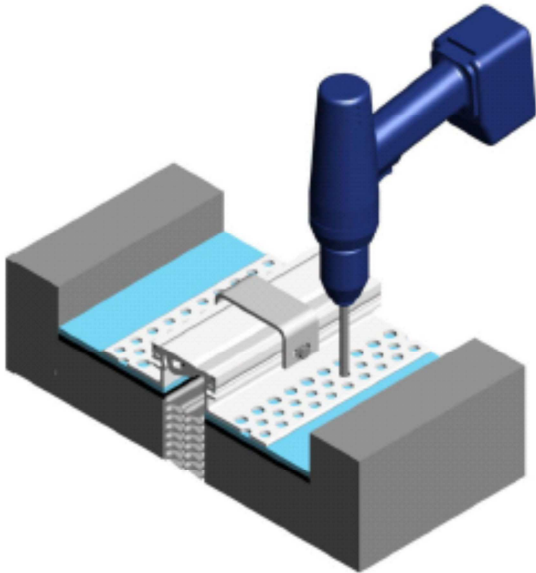
For opnåelse af den ønskede modstand over for tryk, samt en positiv forbindelse til bygningen, er det strengt nødvendigt at anvende epoxymørtel til underlaget under profilet. For at undgå at epoxymørtlen presses ned i fugen, anvendes fugefyld.





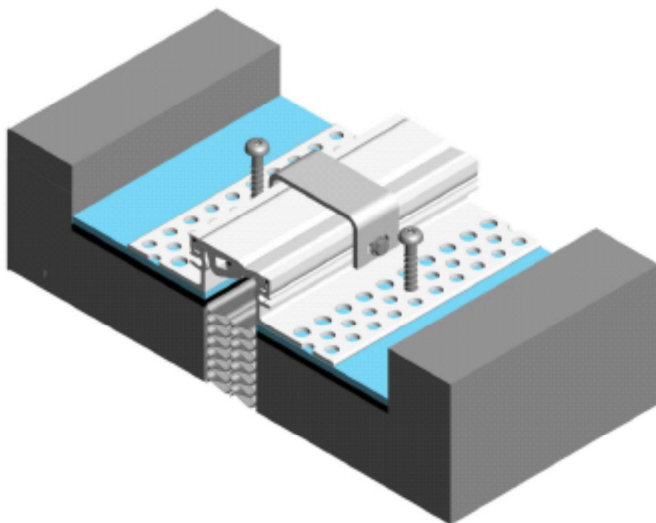
3. Huller til fastgørelse

Når epoxyen er hærdet, fastgøres profilet til underlaget med selvskærende betonskruer (f.eks. type MMS P 10 X 70 mm). Til de anbefalede skruer, bores der $\varnothing 8$ mm huller i betonen. Det er vigtigt at hullerne er helt vertikale. Hullerne rengøres i overensstemmelse med leverandørens anvisninger. Der fastgøres med intervaller af maks. 300 mm.



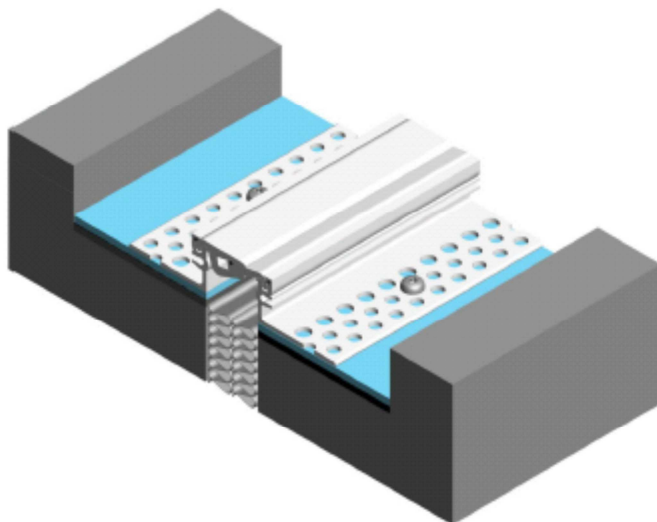
4. Fastgørelse

Spæn skruerne i henhold til anvisning fra leverandøren.

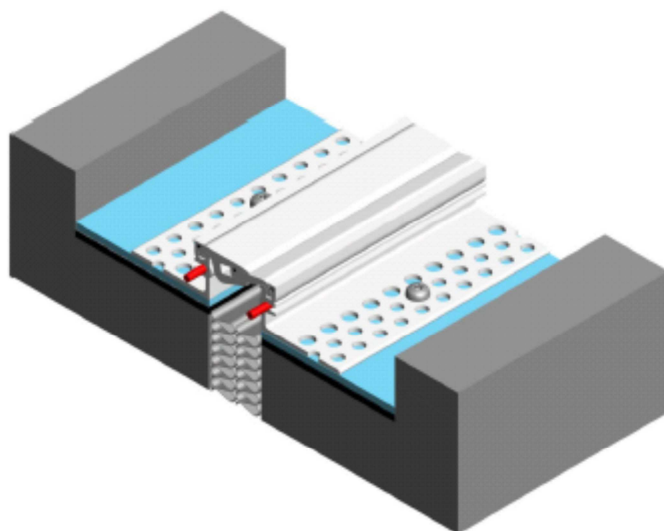




5. **Fjernelse af afstandsholder**
De monterede afstandsholdere fjernes.



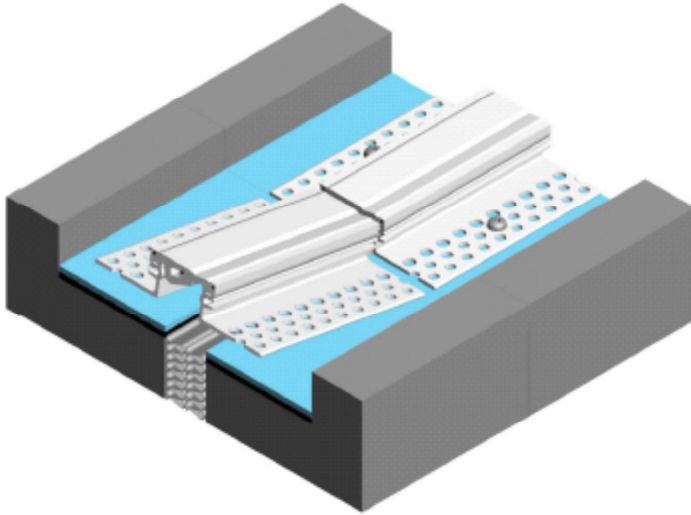
- 6.1. **Evt. samling af enkeltlængder**
Skub samlingsstifterne ind i rillerne.





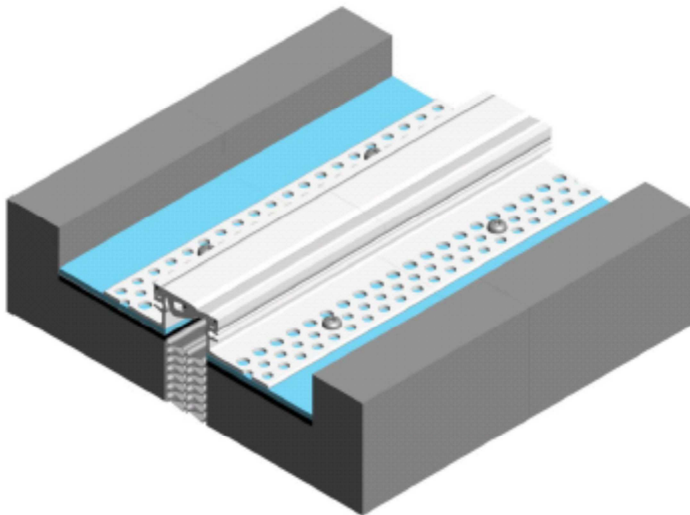
6.2. Evt. samling af enkeltlængder

Monter herefter den næste længde i den friske epoxymørtel (som beskrevet i trin 2).



6.3. Evt. samling af enkeltlængder

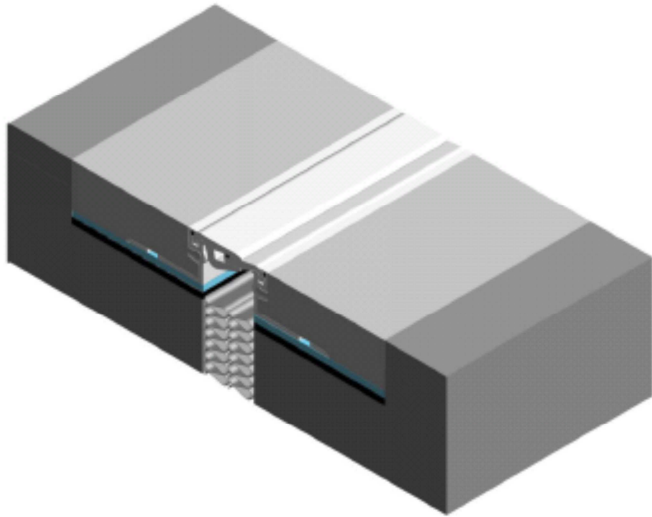
Fastgør profilet som beskrevet i trin 3 og 4.





7. Opfyldning af udsparingen

Udsparingen fyldes op med en epoxymørtel (høj trykfasthed og krympefri).



8. Fjernelse af selvklæbende tape

Beskyttelsestapen fjernes, når arbejdet er udført (dette er ikke illustreret).