



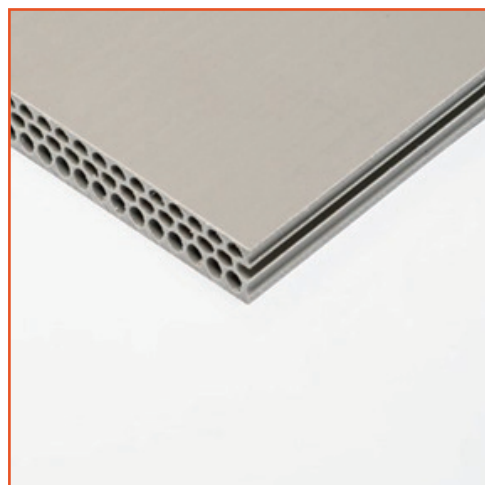
STØBEPLADER

TEKNISK DATABLAD

PRODUKTBESKRIVELSE:

Støbeplader til forskalling er lavet af højkvalitets polypropylen og er tilpasset internationale byggestandarder. Produktet er karakteriseret ved en høj stivhed, varmeresistent, korrosionsresistent og har meget høj slagfasthed.

Den tilladelige anvendelsestemperatur er -20 ~ +90 °C.



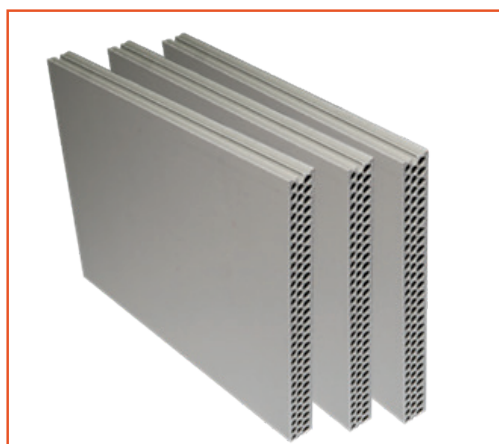
LÆNGDE [mm]	2500	2000
BREDDE [mm]	1250	500
TYKKELSE [mm]	21	21

VARENUMMER	BESKRIVELSE	VÆGT (kg)
63412022	STØBEPLADE 2500X1250X21mm	35,4
63412021	STØBEPLADE 2000X500X21mm	11,2

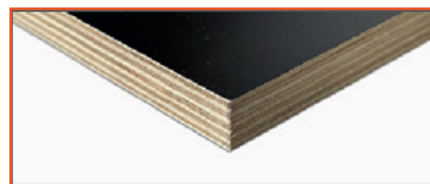
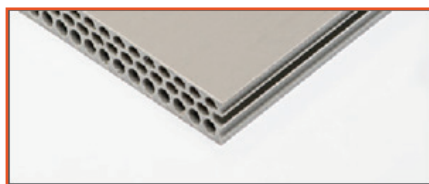
TESTET EGENSKAB	TEKNISK KRAV	TESTRESULTAT	TEST METODE
Shore hårdhed [D]	≥ 58	61	GB/T 2411-2008
Slagstyrke Charpy [kJ/m ²]	≥ 30	66.6 (C)	GB/T 1043.1-2008
Bøjningsstyrke [MPa]	≥ 30	30.6	GB/T 9341-2008
Bøjningsmodul [MPa]	≥ 3000	3.08 X 10 ³	GB/T 9341-2008
Dimensions- ændring [%]	Horisontal	± 0.2	JG/T 418-2013 7.2.7
	Vertikal	± 0.2	JG/T 418-2013 7.2.7
Vandabsorption [%]	≤ 0.5	0.2	GB/T 1043.1-2008
Vicat blødgøringspunkt (A50)	35,4	148	GB/T 1633-2000



- **KAN ANVENDES MERE END 30 GANGE**
Støbepladerne er testet til minimum 30 kontinuerlige støbninger med beton.
- **100% VANDAFVISENDE**
Støbepladerne er vejrresistente, så regn påvirker ikke kvaliteten.
- **KRÆVER IKKE FORMOLIE**
Overfladen er behandlet med additiver, der gør støbepladen meget modstandsdygtig over for sure og basiske miljøer. Formolie er ikke nødvendig.
- **MEGET NEM AT BEARBEJDE**
Nem at anvende for brugeren og kan tilpasses med almindelige savklinger. Fungerer med søm, skruer og bor. Kompatibel med andre materialer, som fx træ, stål, aluminium, etc.
- **LAV VÆGT**
Støbepladerne er 20% lettere end konventionel krydsfiner og er derfor nemmere at håndtere og samle på byggepladsen, hvilket betyder lettere og hurtigere arbejdsproces.
- **KAN REPARERES**
Reparation af overfladen kan udføres på stedet, med egnet klæbemiddel.
- **OMKOSTNINGSBESPARENDE**
Besparelse på op til 60% (sammenlignet med standard krydsfiner eller stålforskalling).
- Genanvendelig plast - rene plader kan indgå 100% i ny plastproduktion
- Restaffald bortskaffes som hård plast (PP = emballagekode 4)
- Ingen farlige stoffer iht. liste fra ECHA (REACH-ordning)
- DGNB-kriterie ENV1.2 indikator 44 - kvalitetstrin 4 (SVHC $\leq 0.1\%$)



Side 2 af 3



Type	Plast	Krydsfiner birk
Bestandighed	Høj	Svag
Modstandsdygtighed over for skader	God	Svag
Deformation efter absorption af vand	Ingen deformation	Deformation
Formolie	Ikke nødvendig	Nødvendig
Vridning efter brug	Nej	Ja
Vægt [kg]	35,4 (2,5 x 1,25 m)	47,7 (2,5 x 1,25 m)
Genanvendelse	Ja	Nej
Last kapacitet	Høj	Normal
Grad af miljøvenlighed	Høj	Lav
Økonomi	Lav	Høj
Antal støbninger (levetid)	>30	10-20